



Opéra à Domicile



Quoi de mieux, pour s'initier à l'opéra qu'un spectacle à domicile, court, sans prétention, abordable financièrement, drôle et séduisant ?

Une représentation privée, chez des amis, peut être l'occasion de franchir le pas.

Et puis, il y a ceux qui, habitués des spectacles lyriques, veulent vivre une autre expérience, partager davantage avec les chanteurs.

A tous ceux-là **Opéra Côté Choeur** propose une nouvelle approche :

L'opéra à domicile
ou opéra d'appartement.

Ce n'est plus le spectateur qui vient à l'opéra mais l'opéra qui vient à lui.

Mais cette désacralisation de l'opéra ne doit pas être synonyme d'une baisse de qualité.

Notre compagnie travaille sur ces petites formes lyriques, avec le même souci d'exigence artistique que pour ses mises en scène avec chœurs et orchestre.

L'opéra d'appartement, grâce à la proximité des chanteurs et des spectateurs, **diffuse une énergie et une émotion différentes.**

L'opéra d'appartement est un format spécifique qui nécessite **un spectacle sur mesure**, pensé pour être joué dans ces conditions particulières.

Lorsque la représentation est terminée, l'opéra d'appartement **permet l'échange avec les interprètes**. Les spectateurs peuvent alors donner leurs impressions, émettre leurs éventuelles critiques : un retour intéressant dans un contexte différent des fins de représentations habituelles.

Une formule qui gagne à être connue.

Vous êtes propriétaire (ou locataire) d'un appartement, d'une maison ou d'un jardin et l'idée d'organiser une soirée ou un après-midi lyrique vous séduit, alors prenez contact avec nous.

Un téléphone : 06 24 36 71 12

Un mail : opera.cote.choeur@orange.fr

La Servante Maîtresse

Nous vous proposons cette année le célèbre opéra-bouffe de Pergolèse, compositeur italien du XVIIIe siècle :

La Servante maîtresse

Un opéra d'environ une heure joué dans son intégralité.

La Serva padrona (La Servante maîtresse) est un intermezzo en deux parties inspiré d'une comédie de Jacopo Angello Nelli créé au Teatro San Bartolomeo à Naples. Sa représentation à l'Opéra de Paris en 1752 déclencha la querelle des Bouffons.

Le sujet

Une ambitieuse et jolie servante, Zerbine, peut-elle convaincre Pandolfe, son maître, de l'épouser ?
Tel est l'enjeu de cet opéra-bouffe très distrayant et nourri de commedia dell'arte.

La mise en scène

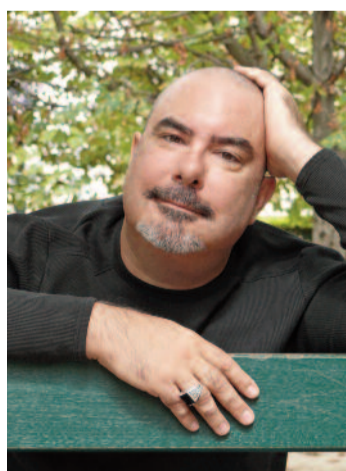
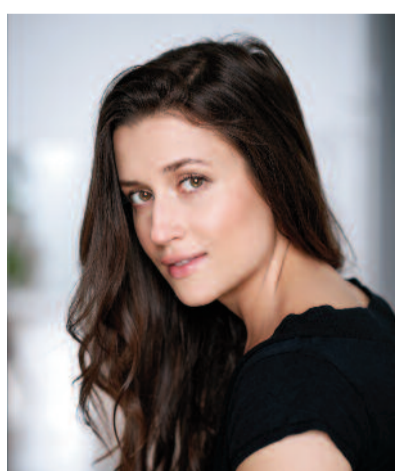
sera basée avant tout sur le jeu des interprètes et suffisamment souple pour s'adapter aux différents espaces proposés.

L'action se situe dans l'appartement de Pandolfe, donc chez vous, et transposée dans notre époque pour s'adapter aux lieux.



Les artistes

Dirigés par Bernard Jourdain, accompagnés au piano par Antoine Terny, Charlotte Ruby, soprano, chantera Zerbine et Marc Souchet, baryton, lui donnera la réplique dans le rôle de Pandolfe.



Détails Pratiques

Après avoir choisi en commun la date de votre événement, vous recevrez des éléments publicitaires qui vous permettront de séduire vos amis.

Nous avons besoin d'un minimum de 600€ pour rétribuer les quatre personnes indispensables à cet événement et payer les frais incontournables. Soit à peu près 20€ par personne pour 30 spectateurs, ou 15€ pour 40 spectateurs.

Quelques heures avant le début de la représentation, nous arriverons chez vous afin de mettre en place, avec votre aide, "la scène" et "la salle de spectacle". Le gros du travail consiste à faire un peu de vide, répartir les espaces et disposer les chaises que vous aurez collectées. Si vous ne disposez pas d'un piano, nous apporterons nous-mêmes un clavier numérique de bonne qualité.

Il sera agréable de prolonger la soirée par un buffet, dont nous vous laisserons la responsabilité. Les solistes et le pianiste seront ravis d'y participer et d'échanger avec vos invités.

Nous croyons que l'opéra peut être aussi une source de complicité, de chaleur humaine et de partage.

Une production Opéra Côté Choeur